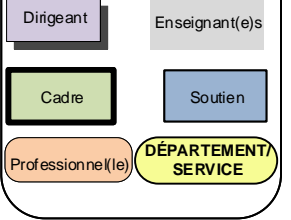


CÉGEP CHAMPLAIN À SAINT-LAMBERT

2020-21

En vigueur: le 13 juillet 2020



Donald Shewan
Directeur
Cégep Champlain à Saint-Lambert

INSTANCES DE GOUVERNANCE
CRC – CONSEIL D'ADMINISTRATION
CCSL – CONSEIL D'ÉTABLISSEMENT
CCSL – COMMISSION DES ÉTUDES

Patrizia Polifroni
Technicienne en administration

Anthony Singelis
Adjoint à la direction des études
Enseignement

Christian Brosseau
Adjoint à la direction des études
Organisation scolaire

Nicole Haché
Coordonnatrice,
Bibliothèque

Mark Wallace
Adjoint à la direction des études
Formation continue

Gaston Pelletier
Coordonnateur,
Ressources Matérielles

Paul Conway
Coordonnateur,
Services financiers

Dean Howie
Adjoint à la direction des études
Services aux étudiants

Claudette Houle
Coordonnatrice,
Ressources humaines

Salvatore D'Amico
Gestionnaire,
Informatique

James Sparks
Conseiller
pédagogique

Vacant
Gestionnaire, Recrutement
étudiants et
communications

Irene Scully
Gestionnaire,
Registrierat et bureau
de l'aide pédagogique

FORMATION CONTINUE
(Voir la page 2)

Josée Lecomte
Gestionnaire,
Santé et sécurité

Terry Shields
Gestionnaire,
Services financiers

**ANIMATION
AIDE FINANCIÈRE**

David Persons
Conseiller à la vie
étudiante

SPORTS

Vincent Amato
Conseiller à la vie
étudiante

COUNSELLING

Nicolas Bohn
(Remplaçant **Sue Dockeray**, temps partiel)
Conseiller d'orientation
Wanita Jones
Debra Polomeno
Psychologues
Bouny Te
Travailleuse sociale
(Projet spécifique, Temps partiel)

Charles Tremblay
Gestionnaire,
Ressources humaines

Judy Anto
Technicienne en
administration
Jennifer Kurtz
Agente de soutien
administratif, cl. II

SERVICES ADAPTÉS

Marie Pupo
Conseillère en services
adaptés (Temps partiel)

Sharon Saddick
Technicienne en
éducation spécialisée
Dina Tavares
Agente de soutien
administratif, cl. I

Patrick Ellis
Technicien en audiovisuel
Maximiliano Block
Rami Eid
Pierre Gedon
Josephine Kouame
Robert Larouche
Denise Menard
Techniciens en informatique
Amin M. Korayem
Opérateur en informatique
(Temps partiel)

DÉPARTEMENTS

**ENSEIGNANTS
ET
ENSEIGNANTES**

**COORDONNATEURS/TRICES)
PROGRAMMES ET DÉPARTEMENTS**

Administration	Tariq Nizami
Anglais	Gordon Hebert Helen Siourbas
Anthro./Sociologie	Jane Lebrun Ebba Olofsson
Arts	Jean Lachapelle
Biologie	Priscila Castillo-Ruiz
Chimie	Carmela Mancuso
Éducation physique	Dana Rittmaster Ginette Bourque
Français	Vacant
Histoire	Marc Carrier
Humanités	Rachel Morris
Informatique	Pedro Cabrejo Amin Ranjbar
Langues/Litt.	Bessie Assimakopoulos Vanna Fonsato
Mathématiques	Malcom Harper
Média	Zacy Benner
Physique	Peter Varfalvy
Psychologie	Louise Labelle
Sciences humaines	Atanas Katrapani Edward Lardizabal
Soins infirmiers	Paul Brisson
Tourisme	Lorelie Bouchard

Susan Hindle
Technicienne en
administration

Stacey Comeau (on leave)
Technicienne en
administration
Geneviève Bourassa
Agente de soutien
administratif, cl. pr.

Geneviève Montreuil
Technicienne en
administration
Suzu Cooper
Agente de soutien
administratif, cl. pr.
Stephanie Reid
(Remplaçante **Stacey Jin**)
Agente de soutien
administratif, cl. I

Sabrina Burke
Technicienne en documentation
Anita Hamkasi
(Remplaçante **Laura White**)
Technicienne en documentation
(Temps partiel)
Angela Borau
Marie Voisard
Agentes de soutien
administratif, cl. I

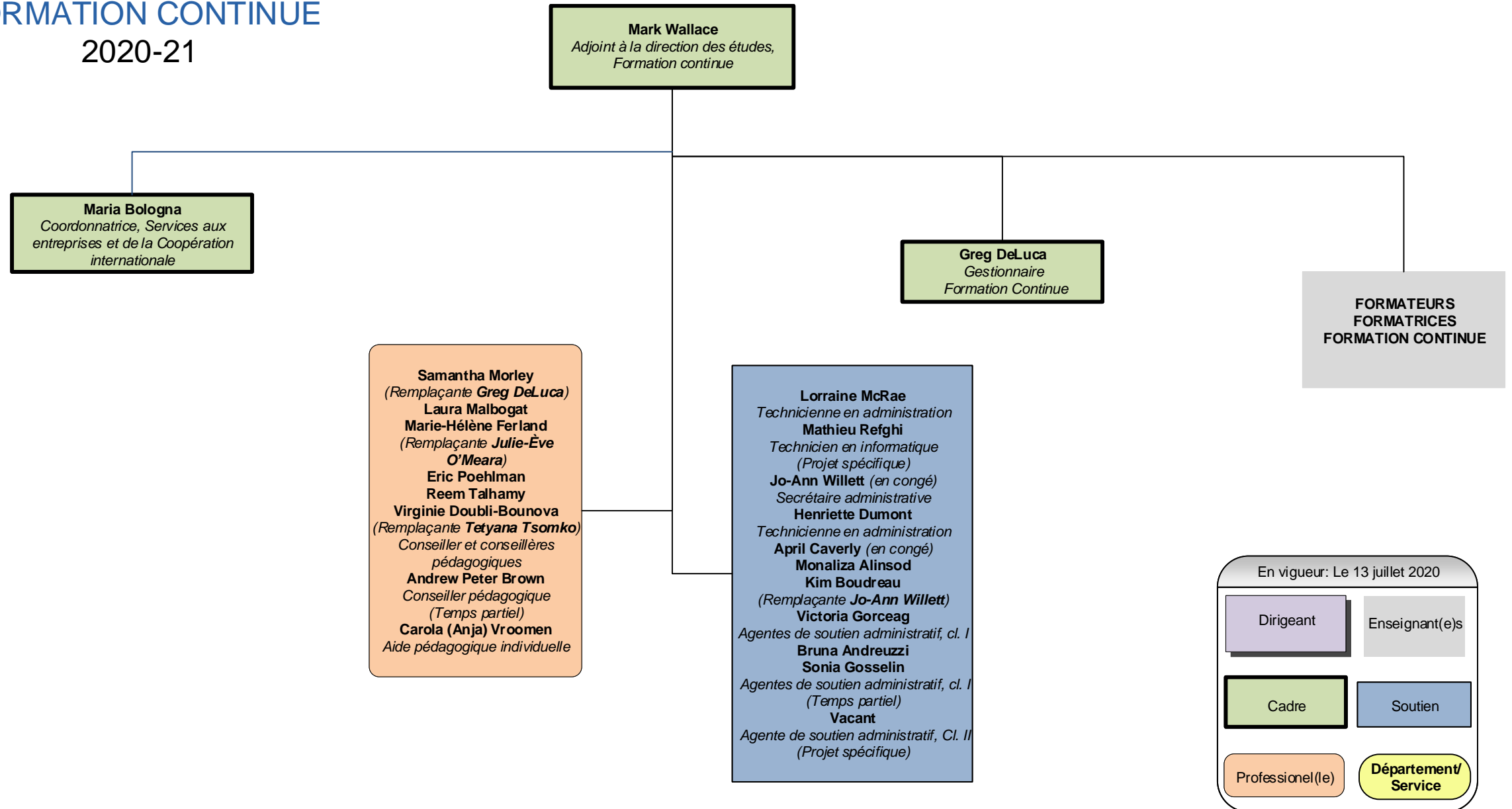
Aleksandr Grishin
Eric Plourde
Ouvriers d'entretien certifiés
Urbano Berni
Aide de métiers
Sylvain Crousset
Electricien, cl. pr.
Ryan Parkinson
Jardinier

Micsael Marin Canelon
(Remplaçante **Natalie Doyon**)
Opératrice de duplicateur
offset
Adèle Lamoureux
Linda Poirier
Agentes des soutien
administratif, cl. I
Chelsea Geraghty
Secrétaire administrative
(Temps partiel, annexe E)
Carolyn Bagarollo
Horacio Jimenez
Jonathan Lemieux
(Remplaçant **Ronald Hiscock**)
Techniciens en travaux
pratiques
Carla Carpio
Apparitrice
(Temps partiel, annexe E)

Scott O'Brien
Technicien en
loisirs
Sheila Barranguero
Technicienne en
loisirs (Projet
spécifique)

Joseph Eveleigh
Appariteur
éducation physique
Céline Bourgeois
Agente de soutien
administratif, cl. pr.

CÉGEP CHAMPLAIN À SAINT-LAMBERT FORMATION CONTINUE 2020-21



En vigueur: Le 13 juillet 2020

Dirigeant	Enseignant(e)s
Cadre	Soutien
Professionnel(le)	Département/ Service