

CÉGEP CHAMPLAIN À SAINT-LAMBERT

2021-22

En vigueur: le 10 janvier 2022

Dirigeant	Enseignant(e)s
Cadre	Soutien
Professionnel(le)	DÉPARTEMENT/SERVICE

Donald Shewan
Directeur
 Cégep Champlain à Saint-Lambert

INSTANCES DE GOUVERNANCE
 CRC – CONSEIL D'ADMINISTRATION
 CCSSL – CONSEIL D'ÉTABLISSEMENT
 CCSSL – COMMISSION DES ÉTUDES

COMMUNICATIONS

Marilla Steuter-Martin
Gestionnaire, Communications

Patrizia Polifroni
Technicienne en administration

Anthony Singelis
Adjoint à la direction des études Enseignement

Christian Brosseau
Adjoint à la direction des études Organisation scolaire

Nicole Haché
Coordonnatrice, Bibliothèque

Mark Wallace
Adjoint à la direction des études Formation continue

Gaston Pelletier
Coordonnateur, Ressources Matérielles

Paul Conway
Coordonnateur, Services financiers

Dean Howie
Adjoint à la direction des études Services aux étudiants

Claudette Houle
Coordonnatrice, Ressources humaines

Robert Hofstatter
Coordonnateur, Informatique

Hans Olivier Puska
Sara Hashem
Conseillers pédagogiques (Temps Partiel)

Susan Hindle
Doreen Kelly
Technicienne en administration
Caroline Allinger
Technicienne en travaux pratiques (Soins infirmiers)

Vacant
Gestionnaire, Recrutement étudiants et communications

Stacey Comeau
Gestionnaire, Organisation scolaire

Irene Scully
Gestionnaire, Registrariat et bureau de l'aide pédagogique

Doris Ng Ingham
(Remplaçante Isabelle Lacombe)
Dayle Lesperance
Alex Borja
Kevin Thornhill
Aides pédagogiques individuels

FORMATION CONTINUE
 (Voir la page 2)

Estelle Bourbeau
Cornelia Penner
Spécialistes en moyens et techniques d'enseignement

Josée Lecomte
Gestionnaire, Santé et sécurité

Terry Shields
Gestionnaire, Services financiers

Aleksandr Grishin
Eric Plourde
Ouvriers d'entretien certifiés
Urbano Berni
Aide de métiers
Sylvain Crousset
Electricien, cl. pr.
Ryan Parkinson
Jardinier
Julian Dinardo
Magasinier Cl. I (Temps partiel)
Ebéniste (Temps partiel)

Sabrina Burke
Technicienne en documentation
Anita Hamekasi
(Remplaçante Laura White)
Technicienne en documentation (Temps partiel)
Angela Borau
Shirley Mosher
Agentes de soutien administratif, cl. I

Micsael Marin Canelon
(Remplaçante Natalie Doyon)
Opératrice de duplicateur offset
Marilyn Raimondo
Antoine Guay-Molnar
Agents de soutien administratif, cl. I
Chelsea Geraghty
Secrétaire administrative
Carolyn Bagarollo
Horacio Jimenez
Jonathan Lemieux
Techniciens en travaux pratiques
Carla Carpio
Apparitrice (Temps partiel, annexe E)

ANIMATION AIDE FINANCIÈRE

David Persons
Conseiller à la vie étudiante

SPORTS

Vincent Amato
Conseiller à la vie étudiante

Scott O'Brien
Technicien en loisirs
Sheila Barranguero
Technicienne en loisirs (Projet spécifique)

COUNSELLING

Wanita Jones
Debra Polomeno
Psychologues
Rebecca Cohen
Psychologue (Temps partiel)
Bouny Te
Travailleuse sociale
Muriel Harushamagara
Travailleuse sociale (Projet spécifique)

SERVICES ADAPTÉS

Marie Longpré
Conseillère en services adaptés

Sharon Saddick
(en congé) Technicienne en éducation spécialisée
Deborah Healy
(remplaçante Dina Tavares)
Agente de soutien administratif, cl. I

Vacant
Gestionnaire, Ressources humaines

Judy Anto
Technicienne en administration
Jennifer Kurtz
Agente de soutien administratif, cl. II

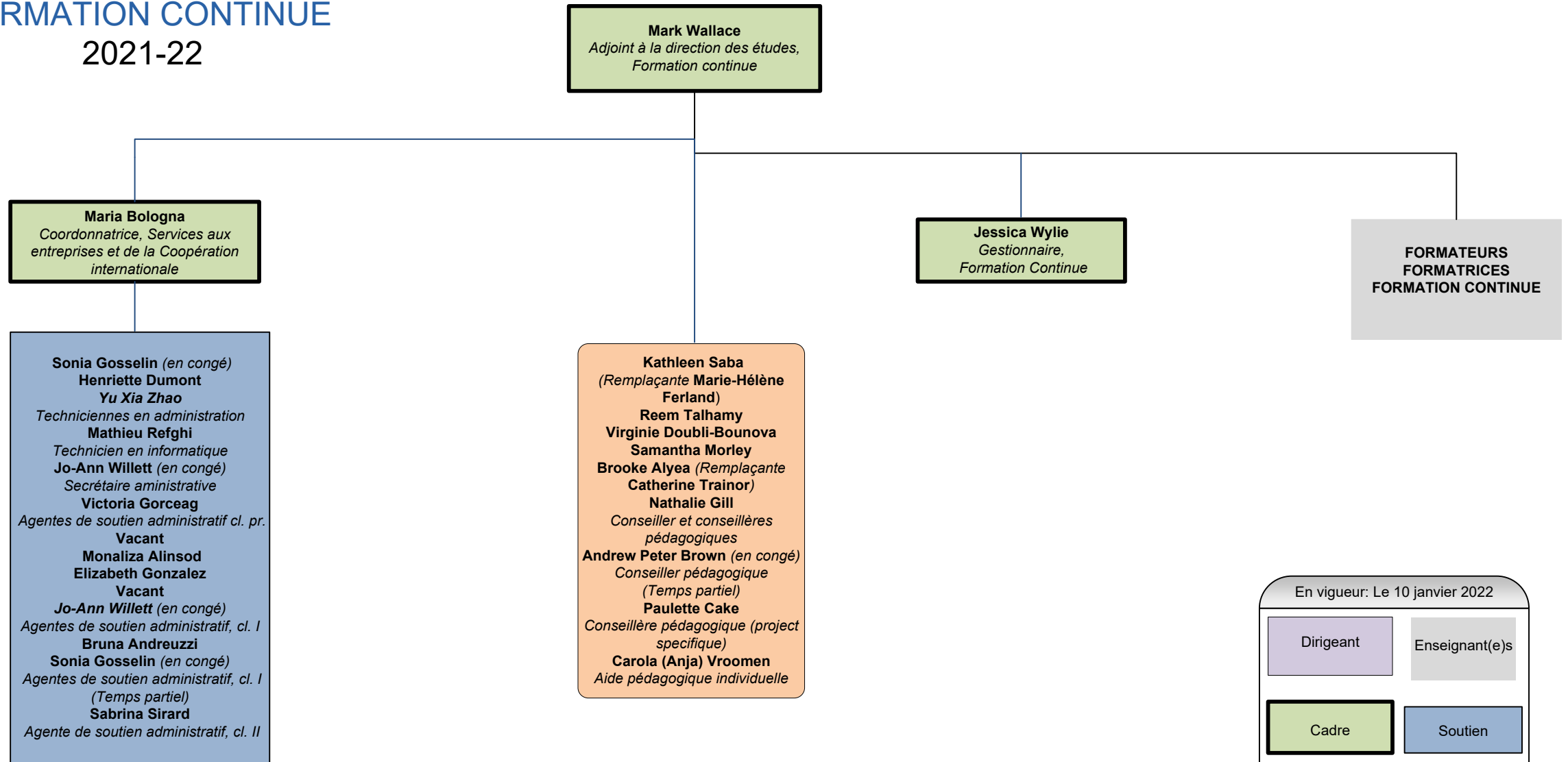
Salvatore D'Amico
Gestionnaire, Informatique

Patrick Ellis
Technicien en audiovisuel
Maximiliano Block
Rami Eid
Pierre Gedeon
Josephine Kouame
Robert Larouche
Denise Menard
Techniciens en informatique
Amin M. Korayem
Opérateur en informatique (Temps partiel)

DÉPARTEMENTS

ENSEIGNANTS ET ENSEIGNANTES	
COORDONNATEURS(TRICES) PROGRAMMES ET DÉPARTEMENTS	
Administration	Tariq Nizami
Anglais	Thomas Lomsen Helen Siourbas
Anthro./Sociologie	Jane Lebrun Ebba Olofsson
Arts	Jean Lachapelle
Biologie	Adam Griffiths Margo Marszalek
Chimie	Joel Robichaud
Éducation physique	Dana Rittmaster Amey Doyle
Français	Catherine Kozminski Yannick Legault
Histoire	Marc Carrier
Humanités	Rachel Morris Gabriel Flacks
Informatique	Robert Bierman Amin Ranj Bar
Langues/Litt.	Bessie Assimakopoulos Vanna Fonsato
Mathématiques	Malcom Harper
Média	Zacy Benner
Physique	Alison Clark Joanne Kettner
Psychologie	Louise Labelle
Sciences humaines	Edward Lardizabal Genevieve Aboud
Soins infirmiers	Paul Brisson
Tourisme	Erik De Agostinis Lorelie Bouchard

CÉGEP CHAMPLAIN À SAINT-LAMBERT FORMATION CONTINUE 2021-22



En vigueur: Le 10 janvier 2022

Dirigeant	Enseignant(e)s
Cadre	Soutien
Professionnel(le)	Département/ Service